



CO₂-voetafdruk 2021

PARTNERS IN PROJECT- EN PROCESMANAGEMENT BV (PINP)

Rapportage CO₂-emissies 2021

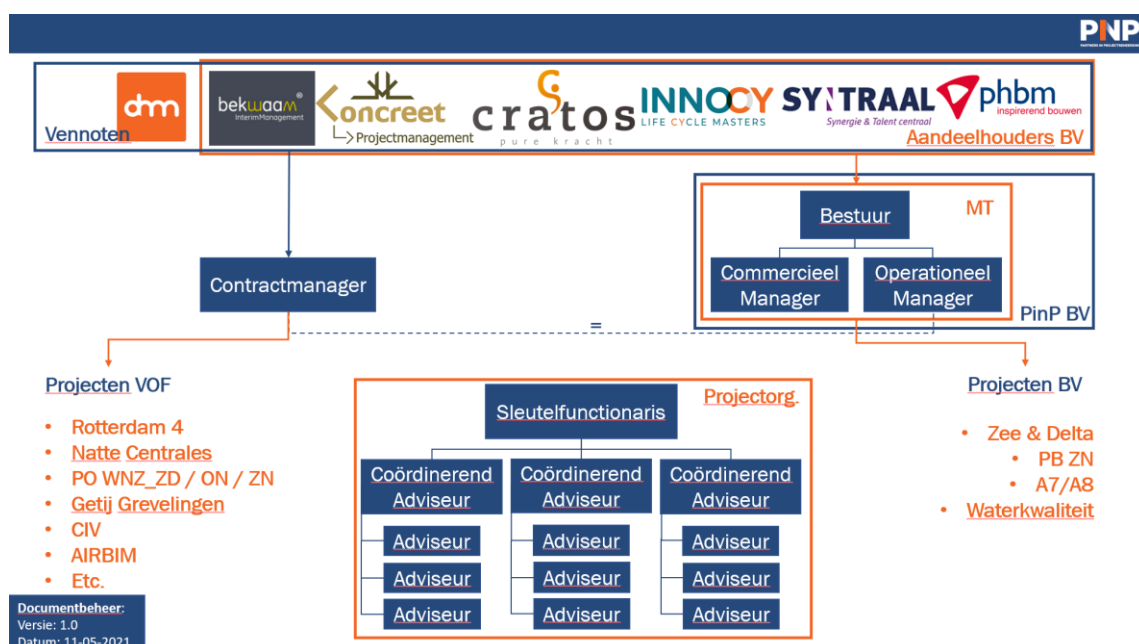
Opgesteld door Daan Noordanus, tevens verantwoordelijk voor de inhoud van dit document.

Vastgesteld door het bestuur van Partners in Project- en Procesmanagement op 31 mei 2022.

Organisatorische grenzen

Partners in Project- en Procesmanagement BV, hierna PinP, is ontstaan uit een samenwerking van zes zelfstandige bedrijven om middels samenwerking van kleine partijen een grote impact te kunnen leveren. PinP was bij de oprichting als VOF het projectbureau van haar vennoten. Inmiddels is PinP een BV die zelfstandige afwegingen kan maken voor aanbiedingen en inkoop. PinP is zichzelf daarmee aan het ontwikkelen van projectbureau naar netwerkpartner.

In dit rapport wordt PinP BV als zelfstandige entiteit onder de loep genomen, samen met de Partners die gezamenlijk 80% van de omzet leveren. Deze partners zijn zelfstandige bedrijven die zelfstandig besluiten nemen. Reductiemaatregelen die de bedrijfsvoering van de partners treffen zullen daarom altijd in gezamenlijkheid besloten moeten worden. De reductiemaatregelen en de communicatiestrategie zijn initieel gefocust op de zelfstandige organisatie Partners in Project- en Procesmanagement BV.



Figuur 1: Context van de organisatie

Voor 2021 heeft PinP zichzelf ten doel gesteld om haar eigen bedrijfsvoering CO₂-bewust in te richten en gecertificeerd te krijgen. PinP heeft als doel om haar dienstverlening in 2030 CO₂-neutraal te hebben. Daartoe wil PinP de totale bedrijfsvoering, inclusief de dienstverlening van alle Partners, onder de loep nemen om gezamenlijk met haar netwerkpartners toe te werken naar een milieubewuste dienstverlening voor haar opdrachtgevers.

Rapportage periode en referentiejaar

PinP houdt als referentiejaar het laatste kalenderjaar vóór de Coronacrisis aan: 2019. Dit is het meest recente, volledige jaar waarin de bedrijfsvoering 'als normaal' werd uitgevoerd. Op dat moment was PinP BV nog niet opgericht, maar was de juridische voorloper, de VOF, wel actief. De bedrijfsvoering is binnen beide juridische entiteiten hetzelfde ingericht. Zolang beide bedrijven naast elkaar bestaan worden ze als één bedrijf aangestuurd.

Uitgangspunten

Bij PinP is locatieonafhankelijk werken de norm. PinP heeft geen eigen kantoor waar gewerkt wordt. Voor verwarming en elektriciteitsverbruik binnen scope 1 & 2 wordt daarom aangenomen dat de medewerkers thuis 25% extra energie gebruiken door het thuiswerken. Binnen scope 3 worden de reiskilometers (eigen vervoer) gerekend. Tevens wordt hier de uitstoot van de bedrijven meegenomen die verantwoordelijk zijn voor 80% van de omzet van PinP. PinP heeft immers geen invloed op de bedrijfsvoering van deze bedrijven.

PinP gaat bij het berekenen van de CO₂-voetafdruk uit van de uitstoot conform <https://www.co2emissiefactoren.nl/>. PinP maakt geen gebruik van CO₂-opslag of compensatie om haar CO₂-voetafdruk omlaag te brengen. De rapportage van de CO₂-voetafdruk is gemaakt conform de richtlijnen van ISO 14064-1.

CO₂-uitstoot PinP

	2019	2020	2021
Scope 1	1,10	1,15	1,46
Scope 2	0,37	0,53	0,63
Scope 3	2,28	0,16	0,88
Totaal	3,75	1,84	2,97

Tabel 1: Samenvatting CO₂-uitstoot PinP per jaar (Ton)

De CO₂-uitstoot van PinP is in 2020 en 2021 gereduceerd t.o.v. 2019. Dit is volledig toe te schrijven aan de omstandigheden rondom Corona.

Scope 1 emissies PinP VOF & BV 2019							
Gebruik van	Verbruik	Eenheid	Uitstoot per eenheid (kg CO2)*	Gebruik	Eenheid	Uitstoot totaal (kg CO2)	Bijdrage aan totaal
Verwarming**	48,54	Nm3/maand	1,884	582,5	Nm3/jaar	1097	29,26%
Totaal						1097	kg CO2/jaar

Scope 2 emissies PinP VOF & BV 2019							
Elektriciteit**	54,42	kWh/maand	0,556	653	kWh/jaar	363	9,68%
Online opslag gegevens		kWh/Gb/jaar	2	5	Gb/jaar	10	0,27%
Totaal						373	kg CO2/jaar

Scope 3 emissies PinP VOF & BV 2019							
Gedeclareerde kilometers eigen medewerkers*							
Benzine, hybride	1000	km	0,145	12000	km/jaar	1740	46,39%
Benzine, klein	250	km	0,18	3000	km/jaar	540	14,40%
Diesel, klein							
OV							
Totaal						2280	kg CO2/jaar

Totale emissies PinP VOF & BV 2019		
Scope 1	1,1	ton CO2
Scope 2	0,4	ton CO2
Scope 3	2,3	ton CO2
Totaal	3,8	ton CO2

Tabel 2: CO2-emissies PinP 2019

Scope 1 emissies PinP VOF & BV 2021							
Gebruik van	Verbruik	Eenheid	Uitstoot per eenheid (kg CO2)*	Gebruik	Eenheid	Uitstoot totaal (kg CO2)	Bijdrage aan totaal
Verwarming**	58,33	Nm3/maand	2,085	700	Nm3/jaar	1460	49,08%
Totaal						1460	kg CO2/jaar
Scope 2 emissies PinP VOF & BV 2021							
Elektriciteit**	94,79	kWh/maand	0,523	1137,5	kWh/jaar	595	20,01%
Online opslag gegevens		kWh/Gb/jaar	2	19	Gb/jaar	38	1,28%
Totaal						633	kg CO2/jaar
Scope 3 emissies PinP VOF & BV 2021							
Gedeclareerde kilometers eigen medewerkers*							
Benzine, klein		km	0,174	0	km/jaar	0	0,00%
Elektrisch		km	0,078	5000	km/jaar	390	13,12%
Diesel, klein		km	0,157	3129	km/jaar	491	16,52%
OV		km	0,015	0	km/jaar	0	0,00%
Totaal						881	kg CO2/jaar
Totale emissies PinP VOF & BV 2021							
Scope 1	1,5	ton CO2					
Scope 2	0,6	ton CO2					
Scope 3	0,9	ton CO2					
Totaal	3,0	ton CO2					

Tabel 3: CO2-emissies PinP 2021

Onzekerheden

Er zijn een aantal onzekerheden over de CO₂-voetafdruk van PinP. Zo zijn we als bedrijf afhankelijk van de door de medewerkers aangeleverde informatie over hun energieverbruik thuis. Deze gegevens worden i.v.m. de privacy van de medewerkers niet opgeslagen door PinP. PinP is van mening dat dit een betere afspiegeling is van de CO₂-voetafdruk van PinP dan het meenemen van de volledige uitstoot van een gemiddeld huishouden. In een huishouden wordt namelijk meer energie verbruikt dan alleen noodzakelijk voor de werkzaamheden van PinP.

Een andere onzekerheid is het exact aantal gereden kilometers per jaar (t/m 2020). Er is geen exacte kilometerregistratie bijgehouden voor PinP en dit is achteraf ook niet meer op te stellen. Op basis van de jaarlijkse kilometerstanden is een inschatting gemaakt van de maandelijks gereden kilometer voor PinP. Er is een controleberekening gemaakt door de afstand van de woningen tot de kantoorlocaties van de klanten te maken. De maandelijks ritten die hiertoe werden gemaakt zijn vergeleken met de inschatting op basis van de jaarlijkse kilometerstanden. Het verschil hiertussen bedraagt minder dan 5%. In dit kader vindt PinP dit een acceptabele afwijking.

De laatste en meest invloedrijke onzekerheid is de manier van samenwerken door Corona. De Door de Corona lockdowns is de wijze van samenwerken (bij de klanten) sterk veranderd. In 2020 en 2021 zijn er daardoor weinig reiskilometers gemaakt. De woon-werk en werk-werk

reizen maken echter een zeer groot onderdeel uit van de CO₂-emissies. In 2022 kan vermoedelijk voor het eerst een goede vergelijking gemaakt worden met de uitstoot in 2019.

Evaluatie CO₂-voetafdruk

Met de gekozen bedrijfsvoering binnen PinP wordt jaarlijks ongeveer 4 ton CO₂ uitgestoten (zie tabel 1, basisjaar 2019). Dit is omgerekend 1,3 gram CO₂ per euro omzet.

In 2021 (zie tabel 3) is de uitstoot gereduceerd tot ongeveer 3 ton CO₂. Omgerekend is dit 0,03 gram CO₂ per euro omzet. De grootste impact van de uitstoot ligt buiten de directe invloedssfeer van PinP, de dienstverlening wordt immers verleend door onze netwerkpartners. In 2021 zijn reductiemaatregelen benoemd die primair de processen van PinP zelf raken. Indien PinP haar doelstelling van 0 kg CO₂-uitstoot in 2030 wil bereiken zal zij hierover inkoopmaatregelen moeten treffen.

Vervolg

Om haar doelstelling te halen zal PinP in gesprek moeten met alle partners om prestatieafspraken te maken rondom CO₂-reductie. Hiertoe zullen raamovereenkomsten afgesloten worden met alle partners.